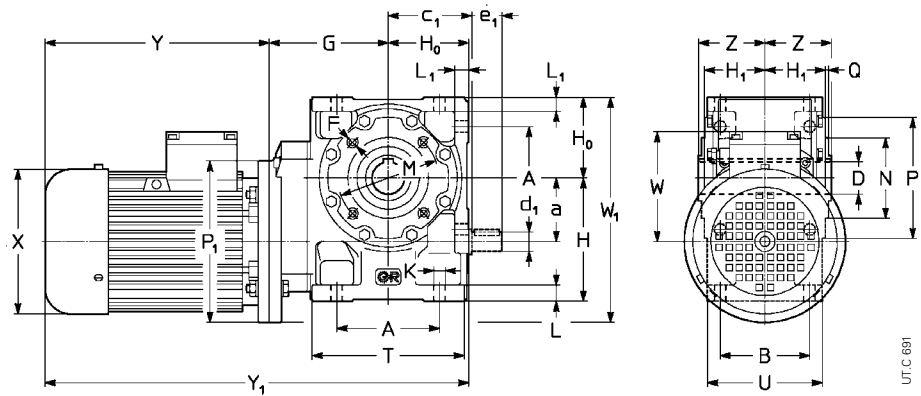
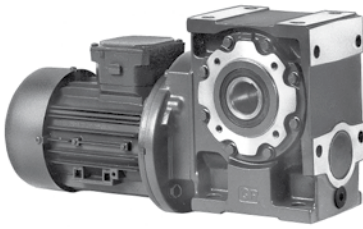


10 - Esecuzioni, dimensioni, forme costruttive e quantità d'olio

10 - Designs, dimensions, mounting positions and oil quantities

MR V 32 ... 81



Esecuzione¹⁾

normale
vite sporgente

Design¹⁾

standard
worm extension

UO3A
UO3D

Grandezza Size ridutt. motore red. motor B5	a	A	c ₁	D Ø H7	d ₁ Ø e ₁ 2)	F	G	H h11	H ₀ h11	H ₁ h12	K Ø	L	M Ø	N Ø h6	P Ø	T	Z	P ₁ Ø	X Ø ≈	Y ≈	Y ₁ ≈	W ≈	W ₁ ≈	Massa Mass kg			
	B										L ₁			Q	U												
32	63 71 ⁸⁾ 71 B5R ⁸⁾	32 61 52	51	19	11 20	M 5 4)	76	71	48	34,5	7	10 8,5	75	55 5)	90 3	91 66	39	140 160 140	122 140 140	185 211 225	229 — —	309 — 349	353 112 182	101 192 11	171 192 11	8 11 —	10 — —
40	63 71 80 ⁸⁾ 80 B5R ⁸⁾	40 70 62	57,5	24	14 25	M 6 4)	87	82	56	41,5	9,5	12 10	85	68 5)	105 3	106 80	46	140 160 200 160	122 140 211 160	185 211 275 —	229 354 — 388	328 418 — —	372 112 222 122	101 192 14 202	171 192 18 22	11 17 — 18	13 — — —
50	63 71 80 90 ⁸⁾ 90 B5R ⁸⁾	50 86 75	70,5	28	16 30	M 6 4)	98	100	67	49	9,5	13 12	100	85 5)	120 3	126 95	53	140 160 200 200	122 140 211 160	185 211 275 307	229 328 376 472	350 440 — —	394 412 222 149	101 187 197 222	187 197 21 27	14 18 22 28	16 21 — —
63 64	71 80 90 100 ⁸⁾ 100 B5R ⁸⁾	63 102 90	83	32	19 30	M 8	118	125	80	58,5	11,5	16 14	100	80	120 3	151 114	63	160 200 200 250 200	140 160 180 207 207	211 231 270 343 343	275 307 355 — 541	409 429 468 — —	473 505 553 164 164	112 122 149 289 264	223 243 249 289 264	23 27 33 40 40	26 32 38 — —
80 81	80 90 100 ⁷⁾ *112 ⁷⁾	80 132 106	103	38 (80) 40 (81)	24 36	M 10	138	150	100	69,5	14	20 17	130	110	160 3,5	189 135	75	200 200 250 250	160 180 207 207	231 270 343 343	307 355 419 419	469 508 581 581	545 593 657 657	122 149 164 164	280 280 305 305	37 43 50 60	42 48 57 71

1) Per l'esecuzione propria del motore ved. cap. 3.

2) Lunghezza utile del filetto 2 · F.

3) Valori validi per motore autofrenante.

4) Fori ruotati di 45° rispetto allo schema.

5) Tolleranza t8.

6) A richiesta e con sovrapprezzo, quota P₁ = 160: interpellarci.

7) A richiesta per 100L 4, 112M 4 escluso gr. 81 anche forma costruttiva B5R (ved. cap. 2b).

8) Autofrenante non possibile.

* **IMPORTANTE:** in caso di motore **autofrenante** e fissaggio pendolare o forme costruttive V5, V6, è **necessario interpellarci**. Motore autofrenante **F0 112MC non possibile**.

1) See ch. 3 for motor design.

2) Working length of thread 2 · F.

3) Values valid for brake motor.

4) Holes turned through 45° with respect to the drawing.

5) Tolerance t8.

6) Option of P₁ = 160, with price addition: consult us.

7) On request for 100L 4, 112M 4 excluded size 81 also available mounting position B5R (see ch. 2b).

8) Brake motor not possible.

* **IMPORTANT:** in the event of a **brake motor** and shaft mounting or mounting positions V5, V6, **consult us**. Brake motor **F0 112MC not possible**.

Forme costruttive - senso di rotazione - e quantità d'olio [l]

Mounting positions - direction of rotation - and oil quantities [l]

Grand. Size	B3	B6, B7	B8	V5, V6
32	0,16	0,2	0,16	0,16
40	0,26	0,35	0,26	0,26
50	0,4	0,6	0,4	0,4
63, 64	0,8	1,15	0,8	0,8
80, 81	1,3	2,2	1,7	1,3

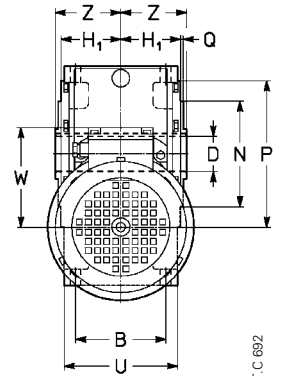
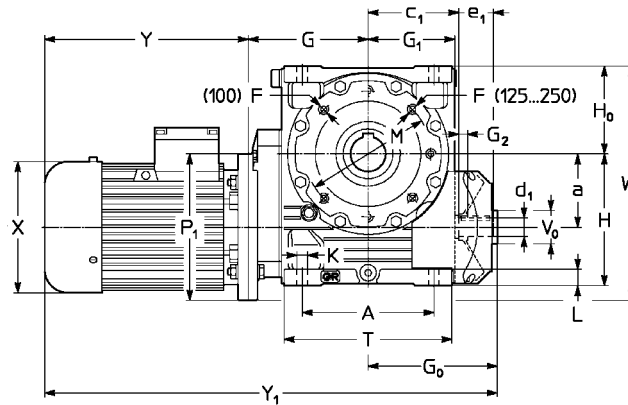
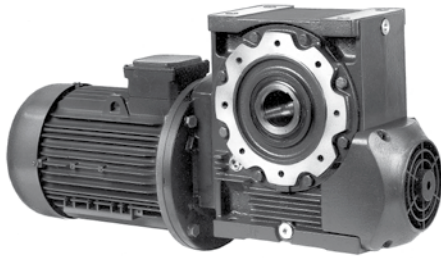
Salvo diversa indicazione i motoriduttori vengono forniti nella forma costruttiva normale B3 (B3 e B8 per grand. ≤ 64) la quale, in quanto normale, **non** va indicata nella designazione.

Unless otherwise stated, gearmotors are supplied in mounting position B3 (B3 and B8 for sizes ≤ 64) which, being standard, is **omitted** from the designation.

10 - Esecuzioni, dimensioni, forme costruttive e quantità d'olio

10 - Designs, dimensions, mounting positions and oil quantities

MR V 100 ... 250



UT.C 692

Esecuzione¹⁾
normale

Design¹⁾
standard

UO2A⁵⁾

Grandezza Size ridutt. motore red. motor B5	a	A	c ₁	D Ø H7	d ₁ Ø e ₁	F 2)	G	G ₀	G ₁	G ₂	H h11	H ₀ h11	H ₁ h12	K Ø	L	M Ø	N h6	P Ø Q	T U	V Ø max	Z	P ₁ Ø	X Ø	Y ≈	Y ₁ ≈	W ≈	W ₁ ≈	Massa Mass kg			
100 100 112 *132 ⁷⁾	100	180 131	130	48	28 42	M 12	170	180	122	11	180	125	84,5	16	23	165	130	200 3,5	236 165	45	90	200 250 250 300	180 207 207 260	270 343 445 402	355 419 693 772	620 705 693 907	769 769 795 907	149 164 164 196	325 350 350 375	62 69 79 104	67 76 90 115
125 126	125	225 155	155	60	32 58	M 12 ⁸⁾	205	221	148	15	225	150	99,5	18	28	215	180	250 4	287 194	50	106	250 250 300 300	207 207 260 315	343 445 537 540	419 445 537 —	769 871 828 966	845 769 963 —	164 164 196 235	400 400 425 425	103 113 143 173	110 124 159 —
160 161	160	272 183	187	70 (160) 75 (161)	38 58	M 14 ⁸⁾	247	255	178	15	280	180	118,5	22	33	265	230	300 4	345 232	60	125	250 300 350 350	207 260 315 354	343 402 540 615	445 537 1055 634	845 904 1149 1130	947 1039 1149 1149	164 196 235 257	465 490 515 515	172 203 236 290	183 219 260 260
200	200	342 214	235	90	48 82	M 16 ⁸⁾	292 305	324	222	20	335	225	137,5	27	40	300	250	350 5	431 270	80	150	300 350 350 400	260 315 540 354	402 634 734 615	537 1169 1244 1244	1018 1263 1363 1363	1153 235 600 257	575 306 339 625	306 322 429 419	322 363 429 459	
250	250	425 250	287	110	55 82	M 20 ⁸⁾ 3)	360	379	277	20	410	280	163	33	50	400	350	450 5	537 320	80	180	350 350 400 450 450	315 354 615 615 690	540 734 734 —	634 1354 1473 —	1279 1473 1473 —	1373 257 730 292	235 705 547 755	705 547 633 667	517 583 613 —	

- 1) Per l'esecuzione propria del motore ved. cap. 3.
 - 2) Lunghezza utile del filetto 2 - F.
 - 3) Fori ruotati di 22° 30' rispetto allo schema.
 - 4) Valori validi per motore autofrenante.
 - 5) Esecuzione predisposta per vite sporgente (cap. 2).
 - 6) Forma costruttiva **B5R** (cap. 2b), autofrenante non possibile.
 - 7) A richiesta per 132M 4 anche forma costruttiva **B5R** (ved. cap. 2b).
 - 8) Motore autofrenante **F0 180L non possibile**.
- * **IMPORTANTE:** in caso di motore **autofrenante** e fissaggio pendolare o forme costruttive V5, V6, è **necessario interpellarci**. Motore autofrenante **F0 132MB, MC non possibile**. Per motore **200LG 4** la quota X aumenta di 73 mm, le quote Y e Y₁ aumentano di 110 mm e la massa di 35 kg, autofrenante non possibile.

- 1) See ch. 3 for motor design.
 - 2) Working length of thread 2 - F.
 - 3) Holes turned through 22° 30' with respect to the drawing.
 - 4) Values valid for brake motor.
 - 5) Prearranged design for worm shaft extension (see ch. 2).
 - 6) Mounting position **B5R** (see ch. 2b), brake motor not possible.
 - 7) On request for 132M 4 also available mounting position **B5R** (see ch. 2b).
 - 8) Brake motor **F0 180L not possible**.
- * **IMPORTANT:** in the event of **brake motor** and shaft mounting or mounting positions V5, V6, **consult us**. Brake motor **F0 132MB, MC not possible**. For motor **200LG 4**, X dimension increases by 73 mm, Y and Y₁ dimensions increase by 110 mm and mass by 35 kg, brake motor not possible.

Forme costruttive - senso di rotazione - e quantità d'olio [1]

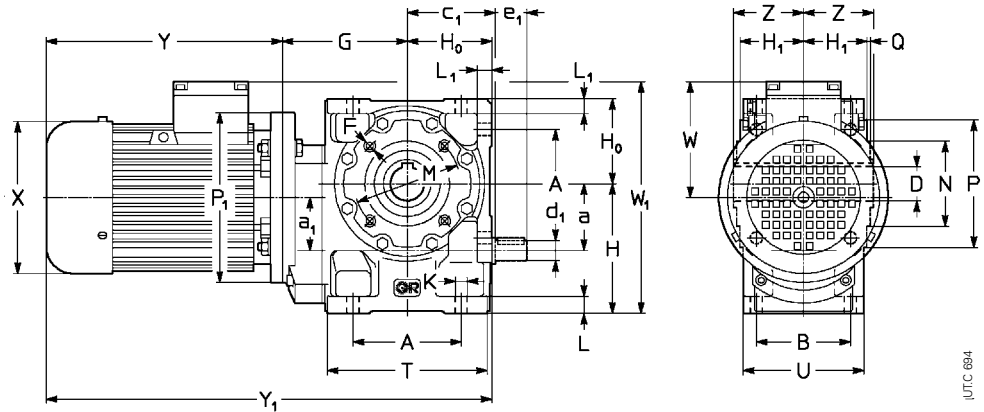
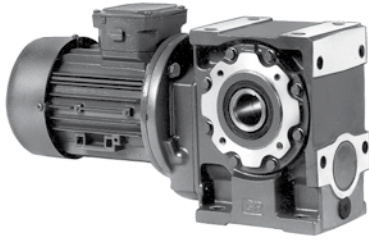
Mounting positions - direction of rotation - and oil quantities [1]

	B3	B6	B7 ¹⁾	B8	V5	V6	Grand. Size	B3	B6, B7	B8	V5, V6
							100	1,9	5,4	4,2	3
							125, 126	3,4	10	8,2	5,7
							160, 161	5,6	18	15	10
							200	9,5	33	30	20
							250	17	57	51	34

Salvo diversa indicazione i motoriduttori vengono forniti nella forma costruttiva normale **B3** la quale, in quanto normale, non va indicata nella designazione.
1) Per grand. 200 e 250 la forma costruttiva **B7**, con n₁ > 710 min⁻¹, ha un sovrapprezzo.

Unless otherwise stated, gearmotors are supplied in mounting positions **B3** which, being standard, is omitted from the designation.
1) Sizes 200 and 250 in **B7**, mounting position with n₁ > 710 min⁻¹, carry a price addition.

MR IV 32 ... 81



Esecuzione¹⁾

normale
vite sporgente

Design¹⁾

standard
worm extension

UO3A
UO3D

Grandezza Size ridutt. motore red. motor B5	a	A	c ₁	D Ø H7	d ₁ Ø	F	G	H	H ₀	H ₁	K Ø	L	M Ø	N Ø h6	P Ø	T	Z	P ₁ Ø	X Ø ≈	Y ≈	Y ₁ ≈	W ≈	W ₁ ≈	Massa Mass kg			
	a ₁	B		e ₁	2)			h11	h11	h12		L ₁		5)	Q	U				3)		3)		3)			
32	63	32 32	61 52	51	19	M 5 4)	76	71	48	34,5	7	10 8,5	75	55 5)	90 3	91 66	39	140	122	185	229	309	353	101	172	8	10
40	63 71	40 40	70 62	57,5	24	M 6 4)	87	82	56	41,5	9,5	12 10	85	68 5)	105 3	106 80	46	140 160	122 140	185 211	229 275	328 354	372 418	101 112	183 194	11 14	13 17
50	63 71 80	50 40	86 75	70,5	28	M 6 4)	98	100	67	49	9,5	13 12	100	85 5)	120 3	126 95	53	140 160 200	122 140 160	185 211 231	229 275 307	350 376 396	394 440 472	101 112 122	191 202 222	14 18 21	16 21 27
63 64	71 80 90 ⁶⁾	63 50	102 90	83	32	M 8	118	125	80	58,5	11,5	16 14	100	80	120 3	151 114	63	160 200 200	140 160 180	211 231 270	275 307 355	409 429 468	473 505 553	112 122 149	224 234 261	23 27 33	26 32 38
80 81	71 80 90 100 ⁷⁾	80 50	132 106	103	38 (80) 40 (81)	M 10	138	150	100	69,5	14	20 17	130	110	160 3,5	189 135	75	160 200 200 200	140 160 180 207	211 231 270 343	275 307 355 —	449 469 508 581	513 545 593 —	112 122 149 164	250 250 269 284	33 37 43 50	36 42 48 —

1) Per l'esecuzione propria del motore ved. cap. 3.
2) Lunghezza utile del filetto 2 · F.
3) Valori validi per motore autofrenante.
4) Fori ruotati di 45° rispetto allo schema.
5) Tolleranza t8.
6) A richiesta e con sovrapprezzo, quota P₁ = 160: interpellarci.
7) Forma costruttiva B5R (ved. cap. 2b); autofrenante non possibile.
8) Motore autofrenante F0 90LB e 90LC non possibile.

1) See ch. 3 for motor design.
2) Working length of thread 2 · F.
3) Values valid for brake motor.
4) Holes turned through 45° with respect to the drawing.
5) Tolerance t8.
6) Option of P₁ = 160, with price addition: consult us.
7) Mounting position B5R (see ch. 2b); brake motor not possible.
8) Brake motor F0 90LB and 90LC not possible.

Forme costruttive - senso di rotazione - e quantità d'olio [I]

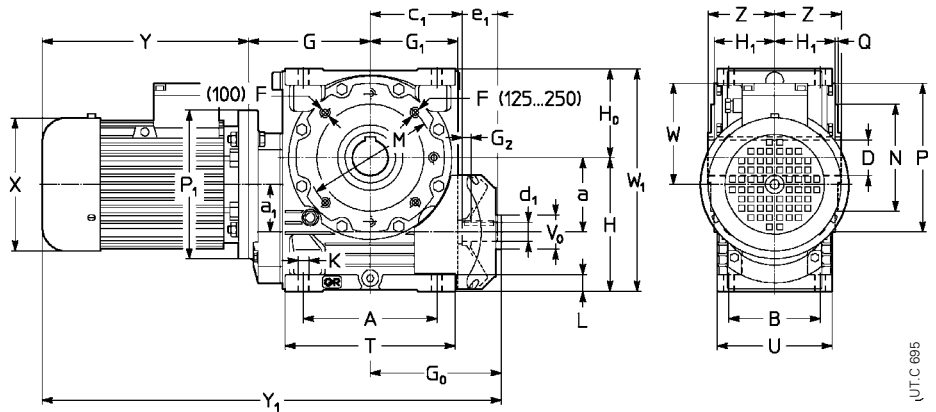
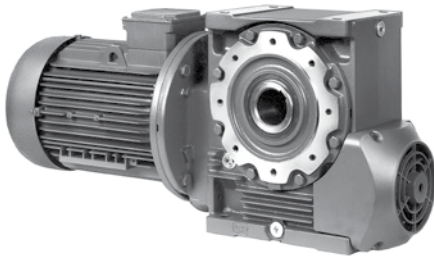
Mounting positions - direction of rotation - and oil quantities [I]

	B3	B6	B7	B8	V5	V6	Grand. Size	B3	B6, B7	B8	V5, V6
							32	0,2	0,25	0,2	0,2
							40	0,32	0,4	0,32	0,32
							50	0,5	0,7	0,5	0,5
							63, 64	1	1,3	1	1
							80, 81	1,5	2,5	2	1,5

Salvo diversa indicazione i motorriduttori vengono forniti nella forma costruttiva normale B3 (B3 e B8 per grand. ≤ 64) la quale, in quanto normale, non va indicata nella designazione.

Unless otherwise stated, gearmotors are supplied in mounting position B3 (B3 and B8 for sizes ≤ 64) which, being standard, is omitted from the designation.

MR IV 100 ... 250



UT.C 695

Esecuzione¹⁾
normale

Design¹⁾
standard

UO2A⁵⁾

Grandezza Size	a	A	c ₁	D ∅	d ₁ ∅	F	G	G ₀	G ₁	G ₂	H	H ₀	H ₁	K ∅	L	M ∅	N ∅	P ∅	T	V ∅	Z	P ₁ ∅	X ∅	Y	Y ₁	W	W ₁	Massa Mass kg			
																													a ₁	B	e ₁
100	80	100	180	130	48	M 12	170	180	122	11	180	125	84,5	16	23	165	130	200	236	45	90	200	160	231	307	581	657	122	305	57	62
	90	63	131		28													3,5	165			200	180	270	355	620	705	149	305	63	68
	100				42																	250	207	343	419	693	769	164	307	70	77
	112																					250	207	343	445	693	795	164	307	80	91
125	90	125	225	155	60	M 12 ⁸⁾	205	221	148	15	225	150	99,5	18	28	215	180	250	287	50	106	200	180	270	355	696	781	149	375	98	103
	100	80	155		32													4	194			250	207	343	419	769	845	164	375	105	112
	112				58																	250	207	343	445	769	871	164	375	115	126
	132 ⁸⁾																					300	260	402	537	828	963	196	376	145	161
160	100	160	272	187	70	M 14 ⁸⁾	247	255	178	15	280	180	118,5	22	33	265	230	300	345	60	125	250	207	343	419	845	921	164	460	165	172
	112	100	183		38													4	232			250	207	343	445	845	947	164	460	175	186
	132				58																	300	260	402	537	904	1039	196	460	206	222
	160M ⁷⁾						260															350	315	540	634	1055	1149	235	460	239	263
200	100	200	342	235	90	M 16 ⁸⁾	292	324	222	20	335	225	137,5	27	40	300	250	350	431	80	150	250	207	343	419	959	1035	164	560	272	279
	112	100	214		48													5	270			250	207	343	445	959	1061	164	560	282	293
	132				82																	300	260	402	537	1018	1153	196	560	310	326
	160						305															350	315	540	634	1169	1263	235	560	343	367
250	132	250	425	287	110	M 20 ⁸⁾	360	379	277	20	410	280	163	33	50	400	350	450	537	80	180	300	260	402	537	1141	1276	196	690	466	482
	160	125	250		55													5	320			350	315	540	634	1279	1373	235	690	499	523
	180																					350	354	615	734	1354	1473	257	690	553	589
	200																					400	354	615	734	1354	1473	257	690	579	619
225						370															450	416	690	—	1439	—	292	690	639	—	

1) Per l'esecuzione propria del motore ved. cap. 3.
 2) Lunghezza utile del filetto 2 - F.
 3) Fori ruotati di 22° 30' rispetto allo schema.
 4) Valori validi per motore autofrenante.
 5) Esecuzione predisposta per vite sporgente (ved. cap. 2).
 6) Forma costruttiva **B5R** (ved. cap. 2b), autofrenante non possibile.
 7) Motore autofrenante non possibile.
 8) Motore autofrenante **F0 132MC non possibile**.

1) See ch. 3 for motor design.
 2) Working length of thread 2 - F.
 3) Holes turned through 22° 30' with respect to the drawing.
 4) Values valid for brake motor.
 5) Prearranged design for worm shaft extension (see ch. 2).
 6) Mounting position **B5R** (see ch. 2b), brake motor not possible.
 7) Brake motor not possible.
 8) Brake motor **F0 132MC not possible**.

Forme costruttive - senso di rotazione - e quantità d'olio [1]

Mounting positions - direction of rotation - and oil quantities [1]

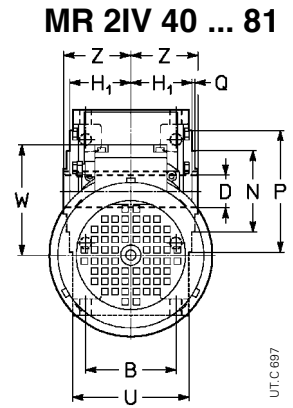
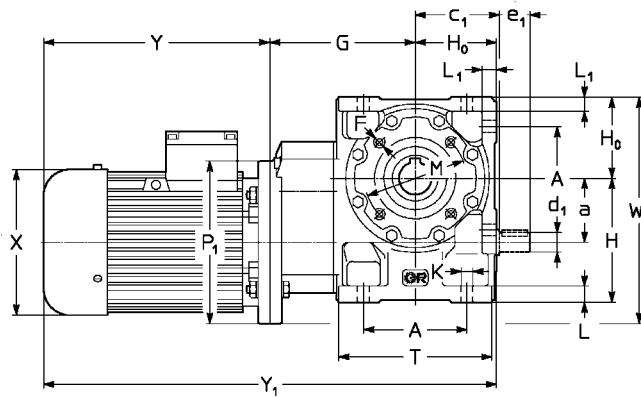
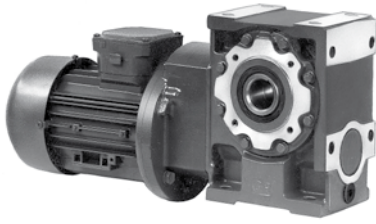
	B3	B6	B7 ¹⁾	B8	V5	V6	Grand. Size	B3	B6, B7	B8	V5, V6
100								2,1	6,3	4,5	3,3
125, 126								3,8	11,6	8,8	6,3
160, 161								6,5	20,8	16,5	11,2
200								10,4	38	31,5	21,2
250								18,3	67	53	35,7

Salvo diversa indicazione i motoriduttori vengono forniti nella forma costruttiva normale **B3** la quale, in quanto normale, **non** va indicata nella designazione.
 1) Per grand. 100 ... 250 la forma costruttiva **B6** ha un sovrapprezzo.

Unless otherwise stated, gearmotors are supplied in mounting positions **B3** which, being standard, is **omitted** from the designation.
 1) Sizes 100 ... 250 in mounting position **B6** carry a price addition.

10 - Esecuzioni, dimensioni, forme costruttive e quantità d'olio

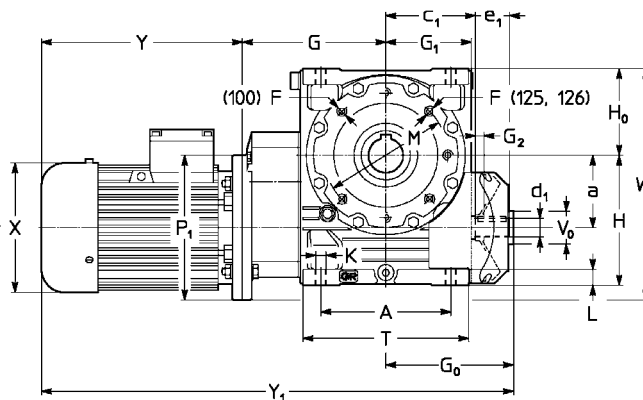
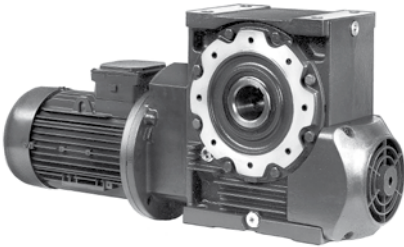
10 - Designs, dimensions, mounting positions and oil quantities



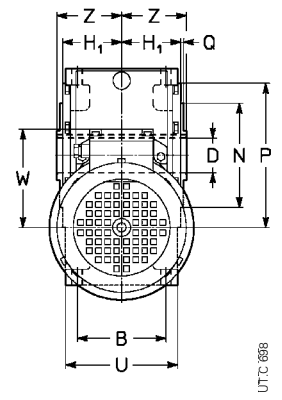
Esecuzione¹⁾
normale
vite sporgente

Design¹⁾
standard
worm extension

UO3A
UO3D



MR 2IV 100 ... 126



Esecuzione¹⁾
normale

Design¹⁾
standard

UO2A⁴⁾

Grandezza Size ridutt. red. motore motor B5	a	A	c ₁	D Ø H7	d ₁ Ø e ₁	F	G	G ₀	G ₁	G ₂	H h11	H ₀ h11	H ₁ h12	K Ø	L	L ₁	M Ø	N h6	P Ø	T Ø	V ₀ max	Z	P ₁ Ø	X Ø	Y	Y ₁	W	W ₁	Massa Mass kg				
	B					2)													Q	U					3)	3)			3)				
40	63	40	70	57,5	24	14	M 6	106	-	-	82	56	41,5	9,5	12	10	85	68	105	106	-	46	140	122	185	229	347	391	101	171	11	13	
50	63 71	50	86	70,5	28	16	M 6	117	-	-	100	67	49	9,5	13	12	100	85	120	126	-	53	140	140	185	229	369	413	101	187	14	16	
63	71	63	102	83	32	19	M 8	145	-	-	125	80	58,5	11,5	16	14	100	80	120	151	-	63	160	140	211	275	436	500	112	223	24	27	
64	80	63	102	90	30	30													3	114			200	160	231	307	456	532	122	243	28	33	
80	71	80	132	103	38	24	M 10	165	-	-	150	100	69,5	14	20	17	130	110	160	189	-	75	160	140	211	275	476	540	112	260	34	37	
81	80	80	132	106	36	36													3,5	135			200	160	231	307	496	572	122	280	38	43	
100	80 90	100	180	130	48	28	M 12	203	180	122	11	180	125	84,5	16	23	-	165	130	200	236	45	90	200	160	231	307	614	690	122	325	59	64
125	90	125	225	155	60	32	M 12 ⁵⁾	249	221	148	15	225	150	99,5	18	28	-	215	180	250	287	50	106	200	180	270	355	738	149	325	65	70	
126	100	125	225	155	58	58													4	194			250	207	343	419	813	889	164	400	108	115	
112M																																	

1) Per l'esecuzione propria del motore ved. cap. 3.
2) Lunghezza utile del filetto 2 · F.
3) Valori validi per motore autofrenante.
4) Esecuzione predisposta per vite sporgente (cap. 2).
5) Fori ruotati di 45° rispetto allo schema.
6) Tolleranza t8.

1) See ch. 3 for motor design.
2) Working length of thread 2 · F.
3) Values valid for brake motor.
4) Prearranged design for worm shaft extension (see ch. 2).
5) Holes turned through 45° with respect to the drawing.
6) Tolerance t8.

Forme costruttive - senso di rotazione - e quantità d'olio [l]

Mounting positions - direction of rotation - and oil quantities [l]

	B3	B6	B7	B8	V5	V6	Grand. Size	B3	B6, B7	B8	V5, V6
							40	0,42	0,5	0,42	0,42
							50	0,6	0,8	0,6	0,6
							63, 64	1,2	1,55	1,2	1,2
							80, 81	1,7	2,8	2,3	1,8
							100	2,4	6,8	4,8	3,6
							125,126	4,2	12,8	9,3	6,8

Salvo diversa indicazione i motoriduttori vengono forniti nella forma costruttiva normale B3 (B3 e B8 per grand. ≤ 64) la quale, in quanto normale, non va indicata nella designazione.

Unless otherwise stated, gearmotors are supplied in mounting position B3 (B3 and B8 for sizes ≤ 64) which, being standard, is omitted from the designation.