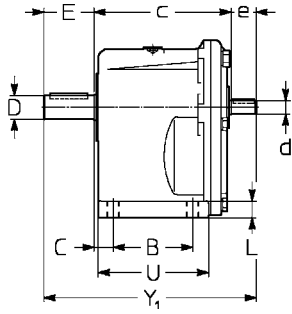
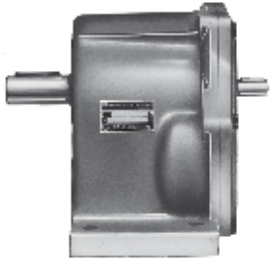
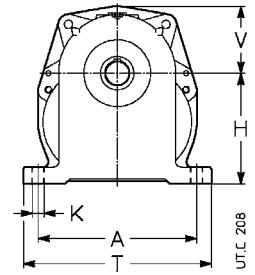


**7 - Esecuzioni, dimensioni, forme costruttive e quantità di lubrificante**

**7 - Designs, dimensions, mounting positions and lubricant quantities**



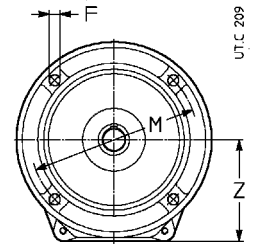
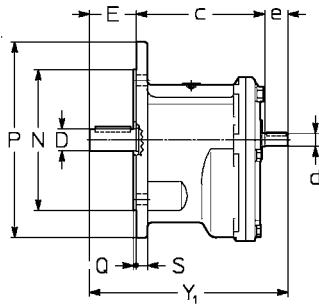
**R 2I 32, 40**



**Esecuzione normale**  
Forma costruttiva B3, B6, B7, B8, V5, V6

**Standard design**  
Mounting position B3, B6, B7, B8, V5, V6

**PC1A**



**Esecuzione normale**  
Forma costruttiva B5, V1, V3

**Standard design**  
Mounting position B5, V1, V3

**FC1A**

Grandezza Size	A	B	C	c	D ∅	E	d	e	Y <sub>1</sub>	F ∅	H h11	K ∅	L	M ∅	N ∅ h6	P ∅	Q	S	T	U	V	Z	Massa Mass kg
<b>32</b>	115	53	20	103-93 <sup>1)</sup>	16	30	11	20	153	9,5	75	9,5	10	115	95	140	3	10	139	77	48 <sup>2)</sup>	73	4
<b>40</b>	132	63	19	122	19	40	11	23	185	9,5	90	9,5	12	130	110	160	3,5	10	156	92	56	87	7

1) Rispettivamente quote battuta estremità d'albero e piano flangia.  
2) Flangia entrata quadrata □ 105: in caso di necessità interpellarci.

1) Dimensions of shaft end shoulder and flange surface respectively.  
2) Square input flange □ 105: consult us if need be.

**Forme costruttive e quantità di grasso [kg]**

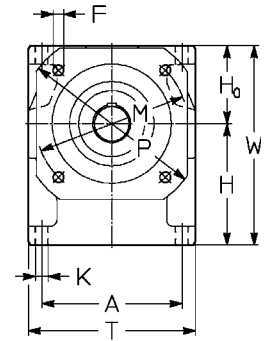
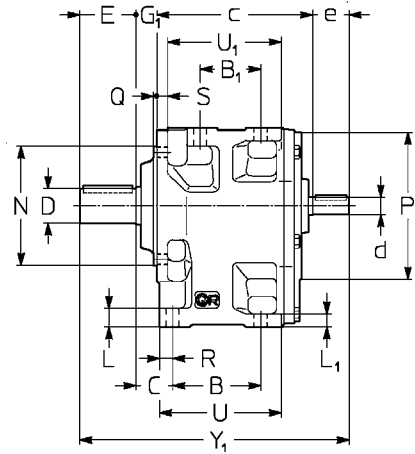
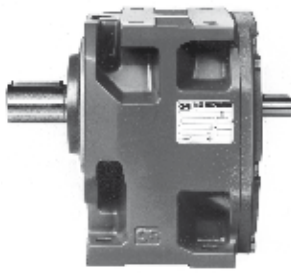
**Mounting positions and grease quantities [kg]**

Esecuzione - Design	Forme costruttive						Grandezza Size	Quantità di grasso	
	B3	B6	B7	B8	V5	V6		B3, B6 B7, B8	V5, V6
PC1A							<b>32</b> <b>40</b>	0,14 0,26	0,25 0,47
FC1A							<b>32</b> <b>40</b>	0,1 0,19	0,18 0,35

UT.C 216

Salvo diversa indicazione i riduttori vengono forniti nelle forme costruttive normali B3 o B5 le quali, in quanto normali, non vanno indicate nella designazione.

Unless otherwise stated, gear reducers are supplied in mounting positions B3 or B5 which, being standard, are omitted from the designation.



**Esecuzione normale**

Forma costruttiva B3, B6, B7, B8, V5, V6

**Standard design**

Mounting position B3, B6, B7, B8, V5, V6

**UC2A**

Grand. Size	A	B	C	c	D	E	R2I				R3I				F	G <sub>1</sub>	H <sub>h11</sub>	H <sub>h11</sub>	K	L	L <sub>1</sub>	M	N	P	P <sub>1</sub>	R	S	T	U	U <sub>1</sub>	W <sub>1</sub>	Massa Mass kg	
							d	Y <sub>1</sub>	d	Y <sub>1</sub>	d	Y <sub>1</sub>	d	Y <sub>1</sub>																			e
50 51	124	76 52	30,5	138	24 28	50 42	14 30	234 226	14 30	234 226	11 23	227 219	11 23	227 219	9,5	16	106	71	11,5	17	12	130	110	160 3,5	140	13,5	10	148	110	100	177	12	
63 64	153	96 66	36,5	168	32 38	58 40	19 40	285 30	16 30	275 30	14 30	275 30	14 30	275 30	11,5	19	132	85	14	20	14	165	130	200 3,5	160	16	12	182	136	124	217	20	
80 81	192	123 87	43	208	38 48	80 50	24 50	360 60	19 40	350 40	19 40	350 40	16 30	340	14	22	160	106	16	24	17	215	180	250 4	200	19	14	226	171	157	266	35	
100 101	240	160 119	51,5	253	48 55	82 60	28 50	422 50	24 50	412 50	19 40	402 40	14	27	195	132	18	28,5	20	265	230	300 4	250	22,5	16	280	214	198	327	62			
125 126	297	200 151	59	311 <sup>1)</sup>	60 70	105	32	526	32	526	28	502	24	502	492	18	30	236	160	22	35	25	300	250	350 5	300	26,5	19	345	264	245	396	110
140	297	218 169	59	329 <sup>3)</sup>	80	130	32	569	32	569	28	545	24	545	535	18	30	250 <sup>1)</sup>	160 <sup>1)</sup>	22	35	25	300	250	350 5	300	26,5	19	345	282	263	410	123
160	373	250 191	68,5	385 <sup>3)</sup>	90	130	42	659	42	659	32	623	32	623	22	34	295 <sup>2)</sup>	200 <sup>2)</sup>	27	42	30	400	350	450 5	400	31,5	22	430	326	304	495	195	
180	373	275 216	68,5	410 <sup>4)</sup>	100	165	42	719	42	719	32	683	32	683	22	34	315 <sup>3)</sup>	200 <sup>3)</sup>	27	42	30	400	350	450 5	400	31,5	22	430	351	329	515	260	

1) Per asse veloce la quota H è -15 mm, H<sub>0</sub> +15 mm.  
 2) Per asse veloce la quota H è -8 mm, H<sub>0</sub> +8 mm.  
 3) Per asse veloce la quota H è -29 mm, H<sub>0</sub> +29 mm.  
 4) Per R 3I la quota c è -4 mm (grand. 125 ... 140), -6 mm (grand. 160 e 180).

1) For high speed shaft H dimension is -15 mm, H<sub>0</sub> +15 mm.  
 2) For high speed shaft H dimension is -8 mm, H<sub>0</sub> +8 mm.  
 3) For high speed shaft H dimension is -29 mm, H<sub>0</sub> +29 mm.  
 4) For R 3I c dimension is -4 mm (sizes 125 ... 140), -6 mm (sizes 160 and 180).

**Forme costruttive e quantità di olio [l]**

**Mounting positions and oil quantities [l]**

B3	B6	B7	B8	V5	V6	Grandezza Size	B3	B6, B7	B8, V6	V5
						50, 51	0,8	1,1	1,1	1,4
						63, 64	1,6	2,2	2,2	2,8
						80, 81	3,1	4,3	4,3	5,5
						100, 101	5,6	7,1	8	10
						125, 126	10,2	13	14,6	18,3
						140	11,6	14,8	16,6	21
						160	19,6	25	28	35
						180	23	29	32	40

Salvo diversa indicazione i riduttori vengono forniti nella forma costruttiva normale B3 la quale, in quanto normale, non va indicata nella designazione.

Unless otherwise stated, gear reducers are supplied in mounting positions B3 which, being standard, is omitted from the designation.